



© Patrick Gawandtka

Lichterglanz & Laternenschein

Atmosphärische Weihnachtsmärkte und stimmungsvolle St. Martinsumzüge am Niederrhein erleben



© Patrick Gawandtka



© gymi media GmbH

„Ich geh’ mit meiner Laterne...“ Jedes Jahr rund um den 11. November sind überall am Niederrhein Blasmusik und Trommeln zu hören. Kinder ziehen mit selbst gebastelten Laternen durch die abendlichen Straßen. Mit dabei: St. Martin hoch zu Ross. Das bunte Lichtermeer zaubert eine herrlich-nostalgische Stimmung in die Städte und Viertel und fasziniert Jung und Alt gleichermaßen. Kulinarisch wird das Martinsfest – seit einigen Jahren „immaterielles Kulturerbe“ in NRW – traditionell mit einem herzhaften Gänseessen und zuckersüßen „Pufferkes“ begangen. Als „Hauptstadt“ dieses Brauchtums am Niederrhein gilt Kempen. Alljährlich ziehen Tausende von Schulkinder durch die schmucke Altstadt. Ein Feuerwerk erhellt die Kempener Burg. Die Mantelteilung am Martinsfeuer findet auf dem zentralen Buttermarkt statt.

Alle Weihnachtsmärkte und Martinsumzüge finden Sie unter: www.niederrhein-tourismus.de

In den Wochen vor Heiligabend locken diverse Weihnachtsmärkte am Niederrhein. Überregional bekannt ist der Kunsthandwerker-Weihnachtsmarkt Moyland. Er findet in diesem Jahr zum 26. Mal in der historischen Schloss- und Parkanlage des Museums Schloss Moyland in Bedburg-Hau statt. Mitte Dezember präsentieren Kunsthandwerker ihre Schöpfungen an festlich beleuchteten und geschmückten Ständen. Adventsstimmung pur bietet auch der Romantische Weihnachtsmarkt an der Dorenburg in Grefrath. Auf dem Gelände des Niederrheinischen Freilichtmuseums gibt es handgefertigte Geschenke sowie allerlei Leckereien. Besonders schön ist dieser Weihnachtsmarkt in den Abendstunden. Es lohnt sich also, erst spät die Rückreise anzutreten oder besser noch eine Übernachtung am Niederrhein einzuplanen.



© Andreas Baum

IMPRESSUM

Niederrhein Tourismus GmbH
Willy-Brandt-Ring 13, 41747 Viersen
www.niederrhein-tourismus.de
info@niederrhein-tourismus.de

Hotel Nibelungen Hof ***



© Hotel Nibelungen Hof - Haupt GmbH

Landhaus Beckmann ****



© Landhaus Beckmann

Hotel Kloostergarten ***S



© Hotel Kloostergarten

elaya hotel kleve ****



© The Rilano Hotel Cleve City

Zimmeranzahl: 52

Preisgestaltung:

Ab 18 Personen, ab 2 Übernachtungen

Übernachtung inkl. Frühstück (Mo - So)

pro Person im DZ ab € 66,50, EZ ab € 25,00

ab 4 Übernachtungen

Übernachtung inkl. Frühstück (Mo - So)

pro Person im DZ ab € 64,50, EZ ab € 21,00

Freiplatzregelung:

Ab 18 zahlenden Personen – einen Freiplatz

ab 30 zahlender Personen – zwei Freiplätze

Busparkplatz: kostenfrei, am Parkplatz des LVR-

Archäologischen Parks, Am Rheintor, 500 m

Kurtaxe: ab 2,30 Euro pro Person und Nacht

Kontakt

Zimmeranzahl gesamt: 48

davon DZ: 43

davon EZ: 5

Preisgestaltung:

ab 63,00 € pro Person/Nacht im DZ inkl. Frühstück

ab 76,00 € pro Person/Nacht im EZ inkl. Frühstück

HP-Preis (optional) ab 32,00 pro Person/Tag

Sitzplätze im Restaurant: 100

Sitzplätze in der Außengastronomie: 50

Freiplatzregelung:

Ab 22 Personen 1 Freiplatz im 1/2 DZ

Ab 25 Personen 1 Freiplatz im EZ

Busparkplatz: kostenfrei, direkt am Hotel

Kontakt

Zimmeranzahl gesamt: 29

davon DZ: 22

davon EZ: 7

Freiplatzregelung:

Ab 20 Personen 1 Freiplatz im 1/2 DZ

Busparkplatz: Europaplatz, 500 m

Kontakt

Zimmeranzahl gesamt: 110

davon DZ: 108

davon EZ: 2

Preisgestaltung:

ab 75,00 € pro Person/Nacht im DZ inkl. Frühstück

ab 60,00 € pro Person/Nacht im EZ inkl. Frühstück

HP-Preis (optional) ab 30,00 € pro Person/Tag

Sitzplätze im Restaurant: 60

Freiplatzregelung:

Ab 20 zahlenden Personen – 1/2 DZ

Busparkplatz: Bahnhof Kleve, 250 m

Kontakt

Hotel Nibelungen Hof

Niederstraße 1 | 46509 Xanten

Tel.: +49 2801 78 - 0

E-Mail: info@hotel-nibelungenhof.de

Web: www.hotel-nibelungenhof.de



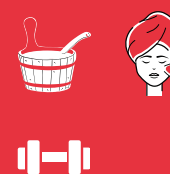
Landhaus Beckmann

Römerstraße 1 | 47546 Kalkar

Tel.: +49 2824 96 25 66 66

E-Mail: info@landhaus-beckmann.de

Web: www.landhaus-beckmann.de



Hotel Kloostergarten

Kloostergarten 1 | 47623 Kevelaer

Tel.: +49 2823 92 50 10 0

E-Mail: info@hotel-kloostergarten.eu

Web: www.hotel-kloostergarten.eu



elaya hotel kleve

Bensdorpstraße 3 | 47533 Kleve

Tel.: +49 2821 71 18 0

E-Mail: kleve@elaya-hotels.com

Web: www.elaya-hotels.com



Straelener Hof ***S



Zimmeranzahl: 50
Sitzplätze im Restaurant: 234
Preisgestaltung: Ab 30 Personen inkl. HP
Am Wochenende
DZ ab 80,00 € pro Person
EZ ab 90,00 € pro Person
Werktags
DZ ab 85,00 € pro Person
EZ ab 95,00 € pro Person
Freiplatzregelung:
 Ab 31 zahlenden Personen – einen Freiplatz EZ
 ab 41 zahlender Personen – zwei Freiplätze EZ
Busparkplatz: kostenfrei – am hinteren Parkplatz
Kontakt

Straelener Hof GmbH

Annastraße 68 | 47638 Straelen
 Tel.: +49 2834 91410
 E-Mail: info@straelenerhof.de
 Web: www.straelenerhof.de



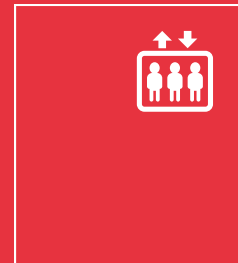
Akzent City Hotel Kleve ***



Zimmeranzahl gesamt: 33
 davon DZ: 22
 davon EZ: 11
Preisgestaltung:
 ab 62,50 € pro Person/Nacht im DZ inkl. Frühstück
 ab 85,00 € pro Person/Nacht im EZ inkl. Frühstück
Freiplatzregelung:
 Ab 20 Personen 1 Freiplatz im 1/2 DZ
Busparkplatz:
 Schwanenburg (Prinzenhof/Ecke Goldstraße)
 Entfernung ca. 1 km.
 Abends auch auf dem Seitenstreifen Lindenallee möglich.
Kontakt

Akzent City Hotel Kleve

Lindenallee 37 | 47533 Kleve
 Tel.: +49 2821 72 63 0
 E-Mail: info@cityhotelkleve.de
 Web: www.cityhotelkleve.de



Sport- und Tagungshotel De Poort ****



Zimmeranzahl gesamt: 74
 davon DZ: 70
 davon EZ: 4
Preisgestaltung:
25 - 50 Personen
 DZ ab 69,50 € / EZ ab 99,00 € pro Per./Tag inkl. HP
51 - 75 Personen
 DZ ab 64,50 € / EZ ab 94,00 € pro Per./Tag inkl. HP
Sitzplätze im Restaurant: 150
Sitzplätze in der Außengastronomie: 100
Freiplatzregelung:
 Ab 25 Personen 1 Freiplatz im 1 EZ
Busparkplatz: direkt am Hotel
Kontakt

Sport- und Tagungshotel De Poort

Jahnstraße 6 | 47574 Goch
 Tel.: +49 2823 96 00
 E-Mail: info@depoort.de
 Web: www.tagungshotel-goch.de



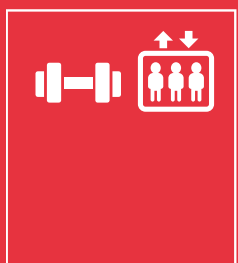
elaya hotel kevelaer ***



Zimmeranzahl gesamt: 78
 davon DZ: 76
 davon EZ: 2
Preisgestaltung:
 ab 75,00 € pro Person/Nacht im DZ inkl. Frühstück
 ab 60,00 € pro Person/Nacht im EZ inkl. Frühstück
 HP-Preis (optional) ab 35,00 € pro Person/Tag
Sitzplätze im Partner-Restaurant: 80-100
Sitzplätze in der Partner-Außengastronomie: 50
Freiplatzregelung:
 Ab 20 zahlenden Personen – 1/2 DZ
Busparkplatz: Sportanlage Hüls, 100 m
Kontakt

elaya hotel kevelaer

Hüls 19 | 47623 Kevelaer
 Tel.: +49 2832 98 93 30
 E-Mail: kevelaer@elaya-hotels.com
 Web: www.elaya-hotels.com



Best Western Plus
Hotel Brüggen ****S



© Patrick Gawandtka

Zimmeranzahl gesamt: 100
Sitzplätze im Restaurant: 68
Sitzplätze in der Außengastronomie: 40
Preisgestaltung:
 pro Person / Tag im DZ / inklusive Halbpension (3-Gang-Menü) ab € 90,00
 Einzelzimmerzuschlag ab €15,00
Freiplatzregelung:
 Ab 20 zahlenden Personen – einen Freiplatz im EZ
Busparkplatz: direkt am Hotel

Kontakt

Best Western Plus Hotel Brüggen
 Westring 15 | 41379 Brüggen
 Tel.: +49 2163 920980
 E-Mail: info@bw-brueggen.de
 Web: www.bestwestern.de/hotels/Brueggen/Best-Western-Plus-Hotel-Brueggen/hotel



Madisson green - EL Capitan



© Madisson green - EL Capitan

Zimmeranzahl gesamt: 37
 davon DZ: 32
 davon EZ: 5
Sitzplätze im Restaurant: 85
Sitzplätze in der Außengastronomie: 100
Preisgestaltung:
 DZ inkl. Frühstück ab 80,00 € pro Person
 EZ inkl. Frühstück ab 70,00 € pro Person
 HP Preis ab 105,00 € pro Person
Freiplatzregelung:
 Ab 20 zahlenden Personen - einen Freiplatz im 1/2 DZ oder EZ
Busparkplatz: vorhanden

Kontakt

Madisson green - EL Capitan
 Kirchstraße 71 | 46514 Schermbeck
 Tel.: +49 2853 7309916
 E-Mail: info@madisson-green.de
 Web: www.el-capitan.eu



Schloss Walbeck



© Schloss Walbeck

Zimmeranzahl gesamt: 26
 davon DZ: 4 davon 3-Bett: 3
 davon EZ: 9 davon 4-Bett: 10
Sitzplätze in der Außengastronomie: 150
Preisgestaltung:
 DZ ab 99,00 €
 EZ ab 69,00 €
 Familien 3-Bett ab 119,00 €
 Familien 4-Bett ab 139,00 €
 zzgl. Frühstück ab 12,00 € p.P.
Freiplatzregelung:
 Ab 20 zahlenden Personen - einen Freiplatz
Busparkplatz: vorhanden

Kontakt

Schloss Walbeck
 Am Schloss Walbeck 31 | 47608 Geldern
 Tel.: +49 2831 9132920
 E-Mail: info@schloss-walbeck.de
 Web: www.schloss-walbeck.de

Legende



mindestens ein rollstuhlgerechtes Zimmer



Fahrstuhl



Beauty- / Wellness-Einrichtungen



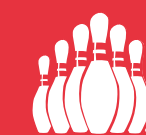
Fitness-Einrichtungen



Schwimmbad



Sauna



Bowling/ Kegelbahn